

約定、マーケットデータ、STPが、 ひとつにまとめられたネットワーク

主な特徴:

- 東京時間午前9時より午後6時まで、日本国債の価格をリアルタイムで入手
- 取引画面の日本語/英語の表示切替が可能
- アウトライト、スイッチ、バタフライ、リストトレードからの取引が可能
- 包括的なマーケットデータの提供

単一画面上で大手マーケットメーカーからの価格を リアルタイムで入手

- 各債券のインディケーションプライスをリアルタイムで取得可能
- 250銘柄以上の債券を表示し、日本国債市場を幅広く、包括的にカバー

The image displays two screenshots of the Tradeweb Japanese Governments (Maturity) trading interface. The top screenshot shows the English version, and the bottom screenshot shows the Japanese version.

English Version (Top Screenshot):

Desc	Cpn	Mty	Price	Price Chg	Yield	Yield Chg	Issued As
J10-246	0.800	12/12	98.308-559		1.218-155		10 yr
J10-245	0.900	12/12	98.744-760		1.210-206		10 yr
J5	-0.600	0.900	12/12	97.876-140	1.429-362		5 yr
J10-244	1.000	12/12	97.877-329		1.531-416		10 yr
J5	-0.680	1.100	12/12	98.230-746	1.543-412		5 yr
J10-249	0.600	03/13	96.267-512		1.484-424		10 yr
J10-248	0.700	03/13	97.120-530		1.379-280		10 yr
J10-247	0.800	03/13	97.503-552		1.389-377		10 yr
J5	-0.700	0.800	03/13	96.525-548	1.628-378		5 yr
J5	-0.710	1.300	03/13	98.669-252	1.617-477		5 yr
J20-022	5.300	03/13	115.593-096		1.590-487		20 yr
J20-021	5.700	03/13	117.195-715		1.606-501		20 yr
J10-250	0.500	06/13	95.781-607		1.448-256		10 yr
J10-251	0.900	06/13	97.896-041		1.371-338		10 yr
J10-252	1.000	06/13	97.749-962		1.507-231		10 yr
J5	-0.740	1.000	06/13	86.062-183	4.567-531		5 yr
J5	-0.730	1.300	06/13	89.589-843	1.392-135		5 yr
J5	-0.720	1.500	06/13	89.588-097	1.600-478		5 yr

Japanese Version (Bottom Screenshot):

銘柄	クーポン	償還日	利回り	前日比	銘柄	クーポン	償還日	利回り	前日比	
J2	-266	0.600	03/10	0.729-709	-0.004	J10-290	1.400	03/18	1.575-545	-0.003
J2	-267	0.600	04/10	0.747-727	-0.023	J10-291	1.300	03/18	1.576-546	-0.008
J2	-268	0.700	05/10	0.758-738	-0.003	J10-292	1.700	03/18	1.555-525	-0.004
J2	-269	0.900	06/10	0.765-745	-0.030	J10-293	1.800	06/18	1.545-515	-0.005
J2	-270	0.900	07/10	0.775-755	-0.012	J10-294	1.700	06/18	1.555-525	-0.009
J2	-271	0.800	08/10	0.775-755	-0.023	J10-295	1.500	06/18	1.565-535	-0.005
J2	-272	0.700	09/10	0.780-760	-0.015	J10-296	1.500	09/18	1.581-552	-0.016
J2	-273	0.800	10/10	0.780-760	-0.025					
J20-103	2.300	06/28	2.158-111	+0.016						
J20-104	2.100	06/28	2.183-136	+0.013						
J20-105	2.100	09/28	2.180-134	+0.016						
J30-024	2.500	09/36	2.350-300	+0.055						
J30-025	2.300	12/36	2.390-340	+0.049						
J30-026	2.400	03/37	2.390-305	+0.050						
J30-027	2.500	09/37	2.370-285	+0.038						
J30-028	2.500	03/38	2.370-285	+0.044						

コンポジット画面 - 英語

コンポジット画面 - 日本語

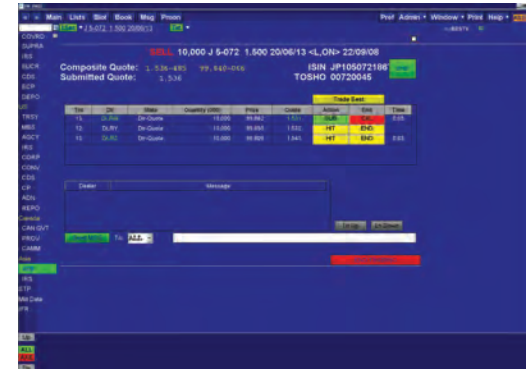
スピード、流動性、柔軟性、効率性

迅速な約定執行

- デイラー最大5社まで同時に引合要請を送信可能
- ベストレート自動的にハイライト表示
- 一回のクリックで瞬時に取引執行



トレードチケット画面



ネゴシエーション画面

柔軟性

- アウトライイト、スイッチ、バタフライ取引が可能
- リスト取引は、最大20の国債について、デイラー最大5社まで同時に複数引合要請を送信可能
- 柔軟な環境設定

分析

- 債券の分析データが取引決定をサポート

STP

- トレードウェブのオンライン STP ネットワークである TradeXpressSTP が、直接的なプロセスコストやトレードフェールを削減

最良価格による取引・取引モニターレポート

- トレードウェブでは、包括的な取引結果レポートを提供することにより、最良価格執行および取引監視の把握が可能